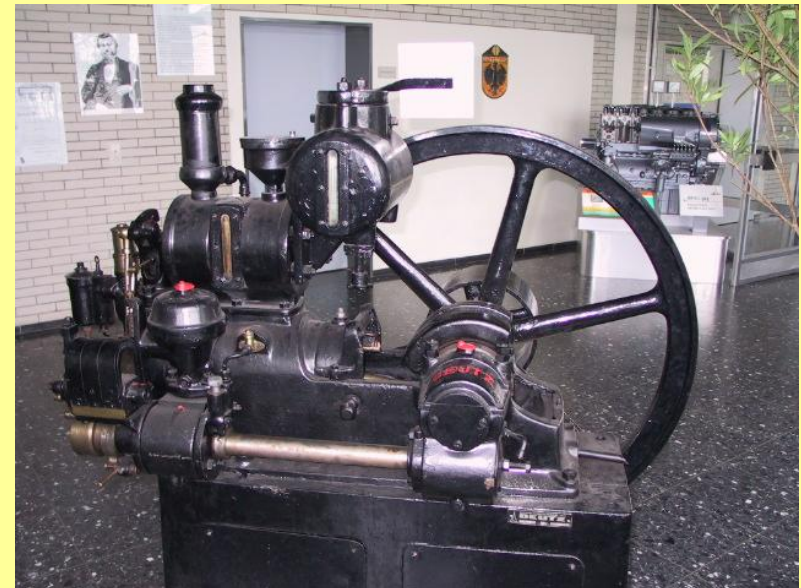


Nicolaus-August-Otto-Schule

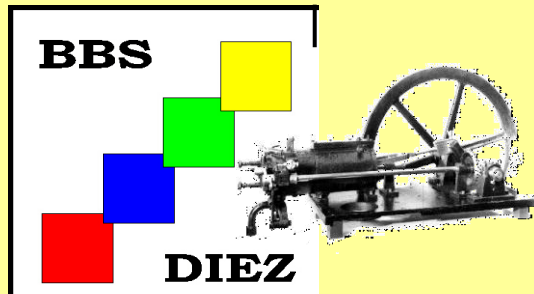
[www.naos-diez.de](http://www.naos-diez.de) Tel. 06432 92 88 0

# Nicolaus August Otto

Erfinder des gleichnamigen  
Verbrennungsmotors  
Kaufmann & Techniker



# Allgemeines über die NAOS/BBS Diez:



Nicolaus-August-Otto-Schule

Die Berufsbildende Schule Diez liegt im Rhein-Lahn-Kreis und gehört zum Bundesland Rheinland-Pfalz.

Im Schuljahr 2013/14 werden an unserer Schule ca. 1250 Schülerinnen und Schüler von 82 Lehrkräften unterrichtet.

Unser Bildungsangebot umfasst den Berufsschulunterricht in vielen Berufen der dualen Ausbildung, das Berufsvorbereitungsjahr, verschiedene Berufsfachschulen, die Berufsoberschule Technik sowie ein berufliches Gymnasium mit den Bildungsgängen für Wirtschaft und Umwelttechnik.

# Eingangsbereich und Schulhof:



# Berufliches Gymnasium: Struktur und Zugangsberechtigung

- 3-jähr. Bildungsgang mit allgemeinbildenden und berufsbezogenen Fächern
- Jahrgangsstufe 11: **Einführungsphase** im Klassenverband
- Jahrgangsstufen 12 und 13: **Qualifikationsphase** im Kurssystem mit anschließender Abiturprüfung
- Allgemeine Hochschulreife
- Sekundarabschluss I mit mind.  $\emptyset$  3,0
- mindestens Note „4“ in Mathematik, Deutsch und Englisch
- Aufnahmeverfahren nach Notendurchschnitt
- Bewerbungen bis 1. März jeden Jahres mit Aufnahmeantrag und (Halb-)Jahreszeugnis der Kl. 10

# Fächer im Wirtschaftsgymnasium - Jahrgangsstufe 11 -

## **Kernfächer:**

Mathematik (4)

Deutsch (4)

Englisch (4)

Betriebswirtschaftslehre/  
Rechnungswesen (5)

## **Grundfächer:**

Französisch/Spanisch (3)

Religion/Ethik (2)

Sport (2)

Gemeinschaftskunde (2)

Informationsverarbeitung (2)

Biologie/Chemie/Physik (4)

Volkswirtschaftslehre (3)

# **BWL-Unterrichtsinhalte im Wirtschaftsgymnasium**

## **11.1 + 11.2:**

- Unternehmensformen
- Planung, Durchführung und Kontrolle des Einkaufs
- Personalwesen
- Einführung in die Industriebuchführung

## **12.1:**

- Grundlagen der Kostentheorie
- Vollkostenrechnung

## **12.2:**

- Teilkosten-, Plankostenrechnung
- Marketing

## **13.1:**

- Investition und Finanzierung
- Analyse des Jahresabschlusses einer AG

## **13.2:**

- Projektunterricht

# VWL-Unterrichtsinhalte im Wirtschaftsgymnasium

## **11.1 + 11.2:**

- Wirtschaften, Produktionsfaktoren und Wirtschaftskreislauf
- Markt und Preis
- Wettbewerb und Konzentration

## **12.1:**

- Geld- und Bankensystem
- Geldschöpfung und Geldvernichtung
- Inflation und Deflation
- Fiskalpolitik

## **12.2:**

- Wirtschafts- und Konjunkturpolitik
- Wachstum und Umwelt
- Einkommens- und Vermögensverteilung

## **13.1:**

- Außenwirtschaftliche Beziehungen (Zahlungsbilanz und Wechselkurse)
- Europäische Union und Entwicklungspolitik

## **13.2:**

- Soziale Marktwirtschaft



# Fächer im Technischen Gymnasium - Jahrgangsstufe 11 -

## **Kernfächer:**

Technik (5)

Deutsch (4)

Englisch (4)

Mathematik (4)

## **Grundfächer:**

Französisch/Spanisch (3)

Religion/Ethik (2)

Sport (2)

Gemeinschaftskunde (3)

Informationsverarbeitung (2)

Biologie (2)

Chemie (2)

Physik (2)

# **Inhalte des bildungsgangbezogenen Leistungsfaches Umwelttechnik in den Jahrgangsstufen 12 und 13**

- Messmethoden zur Erfassung von Schadstoffen
- Gewässer- und Bodenschutz
- Reinhaltung der Luft
- Abfallbeseitigung
- Recycling
- Regenerative Energien
- Thermodynamik /  
Strömungsmechanik

## **Ende der Jahrgangsstufe 11:**

### **Versetzung in die Jahrgangsstufe 12:**

- bereits eine Note „5“  
(03 – 01 Notenpunkte)  
in einem Kernfach muss  
ausgeglichen werden

### **Wahl der Leistungs- und Grundkurse:**

- allgemeine Info über  
Kurswahlbestimmungen
- Info durch die Fachlehrer
- Vorwahlen
- Kursabstimmungen und  
Rückfragen der Schüler/-  
innen
- verbindliche Kurswahlen

## **Aufgabenfelder in den Jahrgangsstufen 12 und 13**

|   |  |   |                                      |
|---|--|---|--------------------------------------|
| <b>sprachlich-<br/>literarisch-<br/>künstlerisches<br/>Aufgabenfeld</b> | <b>mathematisch-<br/>naturwissen-<br/>schaftlich-<br/>technisches<br/>Aufgabenfeld</b> | <b>gesellschafts-<br/>wissenschaft-<br/>liches<br/>Aufgabenfeld</b> | <b>Fächer ohne<br/>Feldzuweisung</b> |
|---|--|---|--------------------------------------|

## Fächer/Kurse in den Jahrgangsstufen 12 und 13 WG

| <b>sprachlich-<br/>literarisch-<br/>künstlerisches<br/>Aufgabenfeld</b>   | <b>mathematisch-<br/>naturwissen-<br/>schaftlich-<br/>technisches<br/>Aufgabenfeld</b>   | <b>gesellschafts-<br/>wissenschaft-<br/>liches<br/>Aufgabenfeld</b>  | <b>Fächer ohne<br/>Feldzuweisung</b>   |
|---|--|--|--|
| <ul style="list-style-type: none"> <li>• <b>Deutsch</b></li> <li>• <b>Englisch</b></li> <br/> <li>• Französisch</li> <li>• Bildende Kunst<br/>oder Musik</li> </ul> | <ul style="list-style-type: none"> <li>• <b>Mathematik</b></li> <li>• <b>Informations-<br/>verarbeitung</b></li> <br/> <li>• Biologie oder</li> <li>• Chemie oder</li> <li>• Physik</li> </ul> | <ul style="list-style-type: none"> <li>• <b>Bwl/Rew</b></li> <li>• <b>Vwl</b></li> <br/> <li>• Gemeinschafts-<br/>kunde</li> </ul> | <ul style="list-style-type: none"> <li>• Religionslehre<br/>oder Ethik</li> <li>• Sport</li> </ul> |

# Fächerkombinationstafel **Wirtschaftsgymnasium**

für die Jahrgangsstufen 12 und 13 (Qualifikationsphase) – Seite 1

| KNr | Leistungskurse |     |   | Grundkurse |    |    |     |     |     |    |    | KF (Jg.12) |  |
|-----|----------------|-----|---|------------|----|----|-----|-----|-----|----|----|------------|--|
| 1   | Bwl            | Vwl | E | r/e        | sp | gk | d   | frz | m   | nw | iv | mus / bk   |  |
| 2   | Bwl            | Vwl | M | r/e        | sp | gk | d   | e   | frz | nw | iv | mus / bk   |  |
| 3   | Bwl            | Vwl | D | r/e        | sp | gk | e   | frz | m   | nw | iv | mus / bk   |  |
| 4   | Bwl            | E   | M | r/e        | sp | gk | d   | frz | vwl | nw | iv | mus / bk   |  |
| 5   | Bwl            | E   | D | r/e        | sp | gk | m   | frz | vwl | nw | iv | mus / bk   |  |
| 6   | Bwl            | M   | D | r/e        | sp | gk | e   | frz | vwl | nw | iv | mus / bk   |  |
| 7   | Vwl            | E   | M | r/e        | sp | gk | d   | frz | bwl | nw | iv | mus / bk   |  |
| 8   | Vwl            | E   | D | r/e        | sp | gk | frz | m   | bwl | nw | iv | mus / bk   |  |
| 9   | Vwl            | M   | D | r/e        | sp | gk | e   | frz | bwl | nw | iv | mus / bk   |  |



## Fächer/Kurse in den Jahrgangsstufen 12 und 13 TG

| <b>sprachlich-literarisch-künstlerisches Aufgabenfeld</b>   | <b>mathematisch-naturwissenschaftlich-technisches Aufgabenfeld</b>   | <b>gesellschaftswissenschaftliches Aufgabenfeld</b>                  | <b>Fächer ohne Feldzuweisung</b>  |
|---|--|--|---|
| <ul style="list-style-type: none"><li>• Deutsch</li><li>• Englisch</li><br/><li>• Französisch</li><li>• Bildende Kunst oder Musik</li></ul> | <ul style="list-style-type: none"><li>• Technik</li><li>• Mathematik</li><li>• Informationsverarbeitung</li><li>• Biologie</li><li>• Chemie</li><li>• Physik</li></ul> | <ul style="list-style-type: none"><li>• Gemeinschaftskunde</li></ul> | <ul style="list-style-type: none"><li>• Religionslehre oder Ethik</li><li>• Sport</li></ul> |





**Stundenplanbeispiel WG Jgst. 12, Fächerkombination 3 : 34 WStd.  
- eigenes Zeitmanagement wichtig -**

|    | <b>Montag</b> | <b>Dienstag</b> | <b>Mittwoch</b> | <b>Donners-<br/>tag</b> | <b>Freitag</b> |
|----|---------------|-----------------|-----------------|-------------------------|----------------|
| 1  |               |                 |                 | Bwl                     | M              |
| 2  |               |                 |                 | Bwl                     |                |
| 3  | M             |                 | spo             | d                       | E              |
| 4  | M             |                 | spo             | d                       | Bwl            |
| 5  | iv            | E               | M               | frz                     | gk             |
| 6  | iv            | E               | M               | frz                     | gk             |
| 7  | frz           | vwl             | r/e             | E                       |                |
| 8  |               | vwl             | r/e             | E                       |                |
| 9  | Bwl           |                 | bk/mus          |                         | nw             |
| 10 | Bwl           |                 | bk/mus          |                         | nw             |

## Abschluss: Abitur (Allgemeine Hochschulreife)

ergibt sich aus der Addition der erreichten Punkte in der

### **Qualifikationsphase (Block I):**

36 Kurse - darunter alle Kurse der Prüfungsfächer sowie M, D, FS, Nw, Gk, KF, 2. FS/Nw/IV

### **Abiturprüfung (Block II):**

schriftl. Prüfung in 3 LF; mdl. Prüfung in 4. PF und evtl. 5. PF je nach Fächerkombination

- In jeder Teilqualifikation muss 1/3 der erreichbaren Punkte erreicht werden; ein Ausgleich zwischen den Qualifikationsbereichen ist nicht möglich.
- Innerhalb der einzelnen Teilqualifikationen ist nur eine begrenzte Anzahl einbringungspflichtiger Kurse unter 5 Punkten erlaubt.

# Abiturprüfung: Prüfungsprofile

Je nach Profil müssen die folgenden Fächer Bestandteil der Abiturprüfung sein:

## **Wirtschaftsgymnasium**

- **Math.-nat.Profil:**

M, Nw, Bwl oder  
Vwl, D oder FS

- **Sprachliches Profil:**

D, FS, Bwl oder Vwl,  
M oder Nw

## **Techn. Gymnasium**

- **Math.-nat.Profil:**

T, M, Gk, D oder FS

- **Sprachliches Profil:**

T, D, FS, Gk

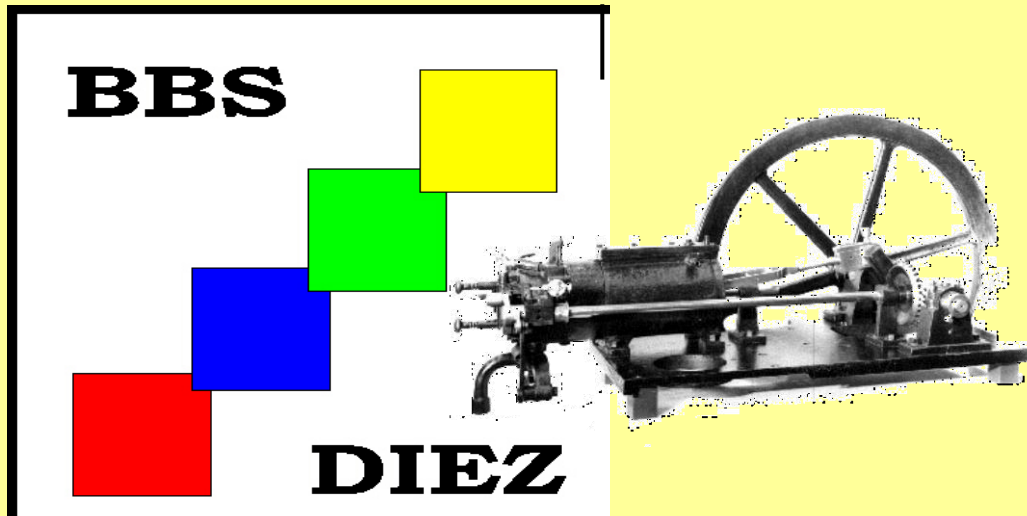
## Fächerkombinationen und Abiturprüfungsfächer: Beispiele aus WG und TG

| KNr     | Leistungsfächer |     |    | Grundfächer |    |    |   |     |     |    |     | Profil             | 4. PF   | 5. PF       |
|---------|-----------------|-----|----|-------------|----|----|---|-----|-----|----|-----|--------------------|---------|-------------|
| WG<br>1 | Bwl             | Vwl | E  | r/<br>e     | sp | gk | d | frz | m   | nw | iv  | sprachlich         | d       | m / nw.     |
|         |                 |     |    |             |    |    |   |     |     |    |     | mat.-<br>nat.wiss. | m       | nw / iv     |
| WG<br>4 | Bwl             | E   | M  | r/<br>e     | sp | gk | d | frz | vwl | nw | iv  | sprachlich         | d       | ---         |
|         |                 |     |    |             |    |    |   |     |     |    |     | mat.-<br>nat.wiss. | nw / iv | ---         |
| TG<br>2 | T               | NW  | D  | r/<br>e     | sp | gk | e | frz | m   | iv | --- | sprachlich         | e / frz | gk / r / e  |
|         |                 |     |    |             |    |    |   |     |     |    |     | mat.-<br>nat.wiss. | m       | gk / r / e  |
| TG<br>6 | T               | NW  | GK | r/<br>e     | sp | d  | e | frz | m   | iv | --- | sprachlich         | d       | e / frz     |
|         |                 |     |    |             |    |    |   |     |     |    |     | mat.-<br>nat.wiss. | m       | d / e / frz |

## Sonstige Anmerkungen

- Möglichkeit des Erstellens einer Jahresarbeit in Jgst.12; sie kann die mdl. Prüfung im 5. PF ersetzen (fachgebundene Arbeit) oder als „Besondere Lernleistung“ in das Abitur eingebracht werden (fächerübergreifende Arbeit).
- Möglichkeit des Erwerbs des schulischen Teiles der Fachhochschulreife nach der Jgst. 12;
- Möglichkeit der Anerkennung von Kursen im Rahmen des wissenschaftspropädeutischen Studiums im Fach Bwl.
- Insgesamt kann in der Oberstufe nur ein Schuljahr wiederholt werden (Ausnahme: Abiturprüfung).

☺ Herzlichen Dank für Ihre Aufmerksamkeit ☺



Nicolaus-August-Otto-Schule

[www.naos-diez.de](http://www.naos-diez.de) Tel. 06432 92 88 0